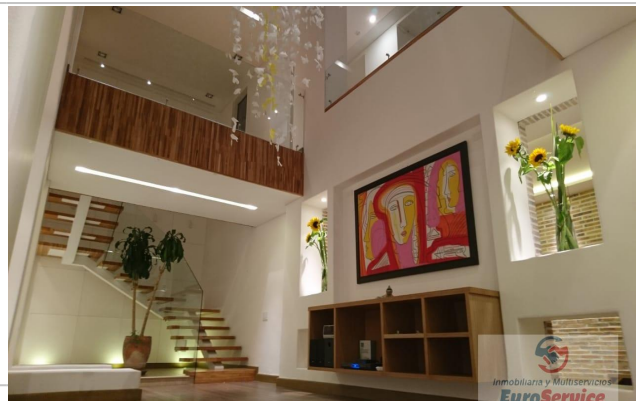




Inmobiliaria y Multiservicios  
**EuroService**

Referencia: **199-199**  
 Tipo inmueble: Residencia  
 Operación: Venta  
 Precio: **2.560.000 €**  
 Estado: Buen estado



Población: Bogotá  
 Provincia: Cundinamarca  
 Cod. postal: 11117  
 Zona: Bosque de Torca



**M<sup>2</sup> construidos:** 1500

**Agua caliente:** centralizada

**Terraza(s):** 12

**Dormitorios:** 6



## Descripción:

Mansión de Lujo en Venta Condominio Campestre Bosques de Torca, Bogotá

Precio de venta: COP 12.000.000.000

Viva en un santuario natural en los cerros orientales del norte de Bogotá, en el exclusivo condominio Bosques de Torca. Un enclave único de 120 hectáreas de reserva forestal protegida, con fauna y flora excepcionales: osos de anteojos, zorros plateados, conejos, tejones, gran variedad de aves y la mayor diversidad de colibríes del mundo. Un paraíso de aire puro, aguas cristalinas y paisajes incomparables sobre la Sabana de Bogotá, con amaneceres y atardeceres que parecen obras de arte.

Su ubicación estratégica ofrece privacidad absoluta y, al mismo tiempo, conexión rápida con la ciudad y municipios vecinos como Chía, Cajicá y Sopó. Cerca de los mejores colegios, clubes, centros comerciales y zonas administrativas. El condominio cuenta con solo 24 residencias, portería sobre la Carrera 7, vías adoquinadas e iluminadas, canchas de tenis, cancha de squash, cabaña comunal, vivero, pesebreras y senderos ecológicos.

### La Propiedad

Área construida: 1.500 m<sup>2</sup>

Terreno privado: 5.000 m<sup>2</sup> de jardines y bosque nativo

Arquitectura: Diseño contemporáneo integrado con la naturaleza

Acabados premium: Cocina italiana, iluminación belga Deltalight, pisos alemanes y de teka natural, baños y walk-in closets italianos.

Automatización: Sistema domótico Control4 en toda la casa.

### Distribución y Espacios

#### Habitaciones

5 suites en el segundo nivel, todas con terraza, baño privado con jacuzzi y vestier.

Suite principal de 80 m<sup>2</sup> con ascensor, techo sunroof, chimenea, terrazas, gran vestidor, baño de lujo con jacuzzi y lavamanos doble.

Suite de huéspedes de 75 m<sup>2</sup> con características similares.

Alcoba de servicio con baño independiente.

#### Áreas Sociales y de Entretenimiento

Sala principal con terraza, chimenea y baño social.

Sala de juegos con chimenea, terraza y baño.

Sala de TV a doble altura.

Sala de cine con terraza, chimenea y estudio.

Comedor independiente con lámpara Murano, chimenea y terraza.

Cocina italiana con isla central, comedor auxiliar y terraza BBQ.

Cava de vinos y zona de ropas.

#### Zona Wellness y Recreación

Spa con baño turco y sauna.

Piscina climatizada con jacuzzi, ducha y cascada.

Gimnasio, cancha sintética y terrazas con deck y chimenea.

Lago artificial con cascada, casa de muñecas y sendero ecológico.

#### Extras y Comodidades

7 parqueaderos privados y depósito.